

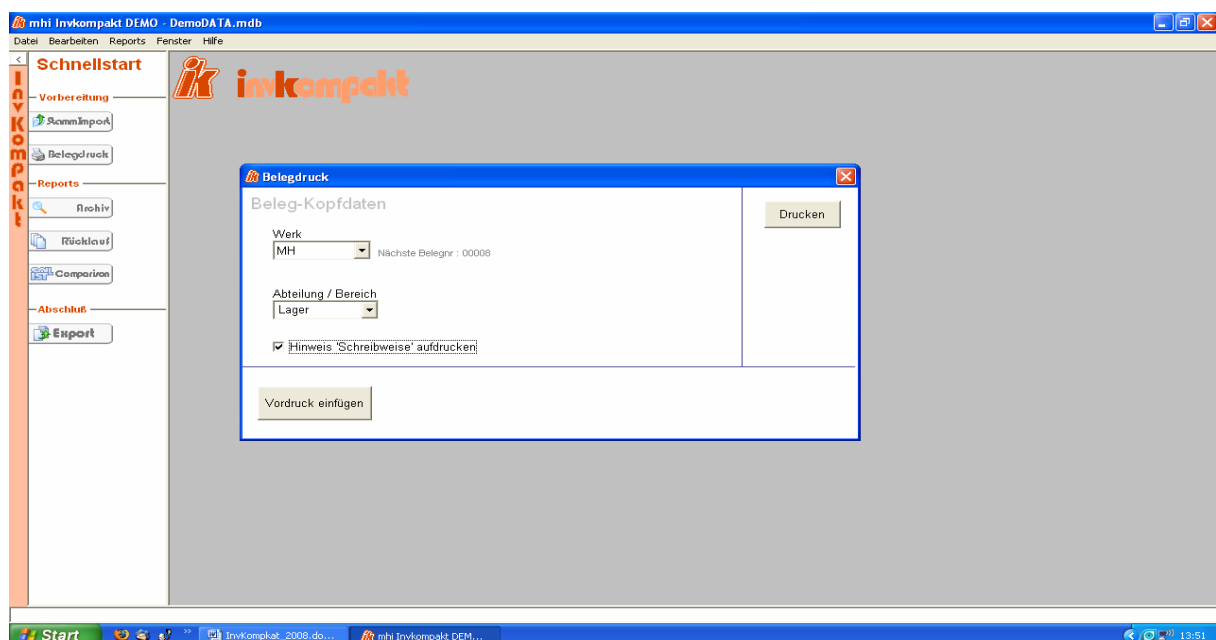
Inventur kompakt

Die Inventur stellt für die Verantwortlichen der Unternehmen immer wieder eine technische und organisatorische Herausforderung dar. Es gilt Datenbestände zu sortieren, Belege zu drucken, Daten zu erfassen, auszuwerten und abzugleichen und schließlich alle beteiligten Mitarbeiter für diesen Zeitraum besonders zu motivieren. Erste Schwierigkeiten ergeben sich oftmals durch verschiedene Datensysteme oder Quellen. Was bleibt ist meist ein hoher manueller Aufwand.

Das Programm „InvKompakt“ bietet hier die Lösung. Die Software erfüllt in kompakter Weise alle Anforderungen einer ordnungsgemäßen Inventur. Sie beinhaltet eine offene Schnittstellenarchitektur zum Austausch von Soll- und Ist-Daten sowie deren Überprüfung und Auswertung mit Statistiken. Darüber hinaus werden der Druck und die maschinelle Erfassung (Scannen) von Inventurbelegen angeboten sowie deren digitale Archivierung.

Inventurvorbereitung

Die Abläufe und Funktionen stellen sich im Einzelnen wie folgt dar. Zur Inventurvorbereitung gehört die Initialisierung des Systems, das Importieren Stammdaten und Ladebeständen für die Zählkarten und die Definition von Nummernkreisen für die zu druckenden Inventurbelege.



Das Hauptmenü von „InvKompakt“ mit dem Modul „Belegdruck“

InvKompakt

Es ist möglich, Daten aus bestehenden Systemen (z.B. Warenwirtschaft oder Logistik) zu importieren, insbesondere für spätere Soll-Ist-Vergleiche im Menü „Reports“. Die Daten der letzten Inventur können gesichert und auch zum Vergleich herangezogen werden.

Druck von Listen oder Einzelbelegen

Im nächsten Schritt erfolgt der Druck von Zähl- und gegebenenfalls Prüfbelegen aus „InvKompakt“ heraus. Dies kann wahlweise als Blankobeleg oder mit vordruckten Stammdaten wie Fundort, Teile- oder Artikelnummer usw. erfolgen.

„InvKompakt“ merkt sich die Anzahl ausgegebener Belege und auch den Empfänger bzw. die Inventurgruppe zur späteren Vollständigkeitsprüfung.

| Belegnr | Werk | Abteilung | Status | Datum | Zeit |
|---------|------|-----------|--------|------------|-------|
| 00001 | RP | 2001 | OK | 17.12.2008 | 10:18 |
| 00002 | RP | 2001 | OK | 17.12.2008 | 10:18 |
| 00003 | RP | 2001 | OK | 17.12.2008 | 10:18 |
| 00004 | RP | 2001 | OK | 17.12.2008 | 10:18 |
| 00005 | RP | 2001 | OK | 17.12.2008 | 10:18 |
| 00006 | RP | 2001 | OK | 17.12.2008 | 10:18 |
| 00007 | RP | 2001 | OK | 17.12.2008 | 10:18 |
| 00008 | RP | 2001 | OK | 17.12.2008 | 10:18 |
| 00009 | RP | 2001 | OK | 17.12.2008 | 10:18 |
| 00010 | RP | 2001 | OK | 17.12.2008 | 10:18 |
| 00011 | RP | 2001 | OK | 17.12.2008 | 10:18 |
| 00012 | RP | 2001 | OK | 17.12.2008 | 10:18 |
| 00013 | RP | 2001 | OK | 17.12.2008 | 10:18 |
| 00014 | RP | 2001 | OK | 17.12.2008 | 10:18 |
| 00015 | RP | 2001 | OK | 17.12.2008 | 10:18 |
| 00016 | RP | 2001 | OK | 17.12.2008 | 10:18 |
| 00017 | RP | 2001 | OK | 17.12.2008 | 10:18 |

„InvKompakt“ gibt Auskunft über den Belegrückfluss

Datenerfassung

Die Erfassung der Zähl- und gegebenenfalls Prüfdaten kann über manuelle Eingabe oder idealerweise mit dem Belegleseprogramm „Paper Keyboard“ erfolgen.

"Paper Keyboard" liest Markierungen (OMR), Maschinenschrift (OCR), handschriftliche Einträge in Form von Blockschrift (ICR) und Strichcode (Zusatzmodul BARCODE).

InvKompakt

Mit einem Scanner werden alle Belege, ob Liste oder Einzelbeleg, nahezu im Sekundentakt verarbeitet. Somit ergibt sich je nach Scannertyp eine Verarbeitungsgeschwindigkeit von etwa 3.000 Belege bzw. Datensätze pro Stunde und Arbeitsplatz. Dabei kann sofort ein Abgleich der gelesenen Daten mit hinterlegten Datenbeständen durchgeführt werden. Bei Unplausibilitäten erhält der Bediener eine entsprechende Fehlermeldung und sieht zur Überprüfung und Bearbeitung den zuvor gescannten Beleg auf seinem Bildschirm.

The screenshot displays the 'Paper Keyboard' software interface. The main window shows a scanned document titled 'DMSDEMO Inventurbeleg 2006 00007'. The document contains a table of inventory items with columns for item number, quantity, and status. A small dialog box 'Data - TeilNr_01' is open, showing the value '09126636'. The software interface includes a menu bar, a toolbar, and a field list on the right side.

| Item No. | Quantity | Status |
|-----------|----------|--------|
| 09126636 | 18 | X |
| 09126637 | 28 | X |
| 09126638 | 167 | X |
| 09126640 | 125 | X |
| 09126642 | 800 | X |
| 09126748 | 1 | X |
| X09126749 | 1001 | |
| 09126777 | 51 | |

Die Beleglesoftware „Paper Keyboard“ liest alle Daten

Auswertung und Kontrolle

Die Auswertung und Überprüfung der Inventurdaten stellt das Herz des Systems dar. Diverse Tabellen geben Auskunft über Vollständigkeit des Belegrücklaufs, offene Kostenstellen und unplausible Erfassungszahlen mit Abweichungen in Wert oder Menge. Letztere können mit Prüfbelegen korrigiert werden und sind zusätzlich in einer Protokolldatei gespeichert. Die Darstellung der Daten erfolgt im Listenformat. Alle Tabellen sind auch exportierbar und stehen zur weiteren Nutzung oder für spätere Präsentationszwecke zur Verfügung. Die Auswertungen geben einen optimalen Überblick aller Bestände und erlauben die Kontrolle der Daten bevor sie endgültig in die Zielsysteme übertragen werden.

InvKompakt

| MNR | Bezeichnung | Werk | Abw Menge | Abw Wert | S | SOLL-Menge | IST-Menge | Soll-Wert | Ist-Wert | Bemerkung |
|----------|-------------|------|-----------|------------|------|------------|-----------|-----------|----------|----------------------|
| 09126636 | Demoteil 01 | MH | -18 | -1.845,00 | -100 | 18 | 0 | 1845,00 | 0,00 | (5) Noch keine Daten |
| 09126637 | Demoteil 02 | MH | -28 | -2.303,00 | -100 | 28 | 0 | 2303,00 | 0,00 | (5) Noch keine Daten |
| 09126638 | Demoteil 03 | MH | -167 | -12.934,15 | -100 | 167 | 0 | 12934,15 | 0,00 | (5) Noch keine Daten |
| 09126640 | Demoteil 04 | MH | -125 | -7.545,00 | -100 | 125 | 0 | 7545,00 | 0,00 | (5) Noch keine Daten |
| 09126642 | Demoteil 05 | MH | -800 | -176,00 | -100 | 800 | 0 | 176,00 | 0,00 | (5) Noch keine Daten |
| 09126748 | Demoteil 06 | MH | -1 | -802,64 | -100 | 1 | 0 | 802,64 | 0,00 | (5) Noch keine Daten |
| 09126777 | Demoteil 07 | MH | -50 | -2.125,00 | -100 | 50 | 0 | 2125,00 | 0,00 | (5) Noch keine Daten |
| 09126616 | Demoteil 08 | MH | -722 | -361,00 | -100 | 722 | 0 | 361,00 | 0,00 | (5) Noch keine Daten |
| 09126618 | Demoteil 09 | MH | -61 | -768,60 | -100 | 61 | 0 | 768,60 | 0,00 | (5) Noch keine Daten |
| 09126620 | Demoteil 10 | MH | -51 | -700,74 | -100 | 51 | 0 | 700,74 | 0,00 | (5) Noch keine Daten |
| 09126622 | Demoteil 11 | MH | -400 | -4.004,00 | -100 | 400 | 0 | 4004,00 | 0,00 | (5) Noch keine Daten |
| 09126623 | Demoteil 12 | MH | -1 | -1.200,00 | -100 | 1 | 0 | 1200,00 | 0,00 | (5) Noch keine Daten |
| 09126627 | Demoteil 13 | MH | -800 | -79.992,00 | -100 | 800 | 0 | 79992,00 | 0,00 | (5) Noch keine Daten |
| 09126630 | Demoteil 14 | MH | -9 | -11,25 | -100 | 9 | 0 | 11,25 | 0,00 | (5) Noch keine Daten |
| 09126632 | Demoteil 15 | MH | -3450 | -4.347,00 | -100 | 3450 | 0 | 4347,00 | 0,00 | (5) Noch keine Daten |
| 09126633 | Demoteil 16 | MH | -645 | -1.296,45 | -100 | 645 | 0 | 1296,45 | 0,00 | (5) Noch keine Daten |
| 09126147 | Demoteil 17 | MH | -24 | -224,16 | -100 | 24 | 0 | 224,16 | 0,00 | (5) Noch keine Daten |
| 09126232 | Demoteil 18 | MH | -22 | -197,78 | -100 | 22 | 0 | 197,78 | 0,00 | (5) Noch keine Daten |
| 09126238 | Demoteil 19 | MH | -3125 | -24.593,75 | -100 | 3125 | 0 | 24593,75 | 0,00 | (5) Noch keine Daten |
| 09126240 | Demoteil 20 | MH | -820 | -6.273,00 | -100 | 820 | 0 | 6273,00 | 0,00 | (5) Noch keine Daten |
| 02866221 | Demoteil 21 | MH | -4 | -3.383,00 | -100 | 4 | 0 | 3383,00 | 0,00 | (5) Noch keine Daten |
| 09126349 | Demoteil 22 | MH | -42000 | -4.200,00 | -100 | 42000 | 0 | 4200,00 | 0,00 | (5) Noch keine Daten |
| 09126364 | Demoteil 23 | MH | -8300 | -415,00 | -100 | 8300 | 0 | 415,00 | 0,00 | (5) Noch keine Daten |
| 09126519 | Demoteil 24 | MH | -24 | -294,96 | -100 | 24 | 0 | 294,96 | 0,00 | (5) Noch keine Daten |
| 09126521 | Demoteil 25 | MH | -165 | -1.060,95 | -100 | 165 | 0 | 1060,95 | 0,00 | (5) Noch keine Daten |
| 09126522 | Demoteil 26 | MH | -152 | -2.666,08 | -100 | 152 | 0 | 2666,08 | 0,00 | (5) Noch keine Daten |
| 03449250 | Demoteil 27 | MH | -14299 | -4.575,68 | -100 | 14299 | 0 | 4575,68 | 0,00 | (5) Noch keine Daten |
| 09126782 | Demoteil 28 | MH | -20 | -300,00 | -100 | 20 | 0 | 300,00 | 0,00 | (5) Noch keine Daten |
| 03815240 | Demoteil 29 | MH | -12000 | -4.800,00 | -100 | 12000 | 0 | 4800,00 | 0,00 | (5) Noch keine Daten |
| 08956812 | Demoteil 30 | MH | -43 | -44.075,00 | -100 | 43 | 0 | 44075,00 | 0,00 | (5) Noch keine Daten |
| 08957605 | Demoteil 31 | MH | -11000 | -27.500,00 | -100 | 11000 | 0 | 27500,00 | 0,00 | (5) Noch keine Daten |

Report Soll-Ist-Vergleich

Prüfbelege

Je nach Ablauf und Organisation der Inventur erfolgen auch Prüfungen der Zählungen. Notwendige Prüflisten können mit „InvKompakt“ generiert und gedruckt sowie dann natürlich auch wieder gescannt und ausgewertet werden. So erfasste Prüfmengen ergänzen die zuvor eingearbeiteten Zählmengen. Ein spezieller Report zeigt mögliche Abweichungen von Erstzählung und Prüfung an.

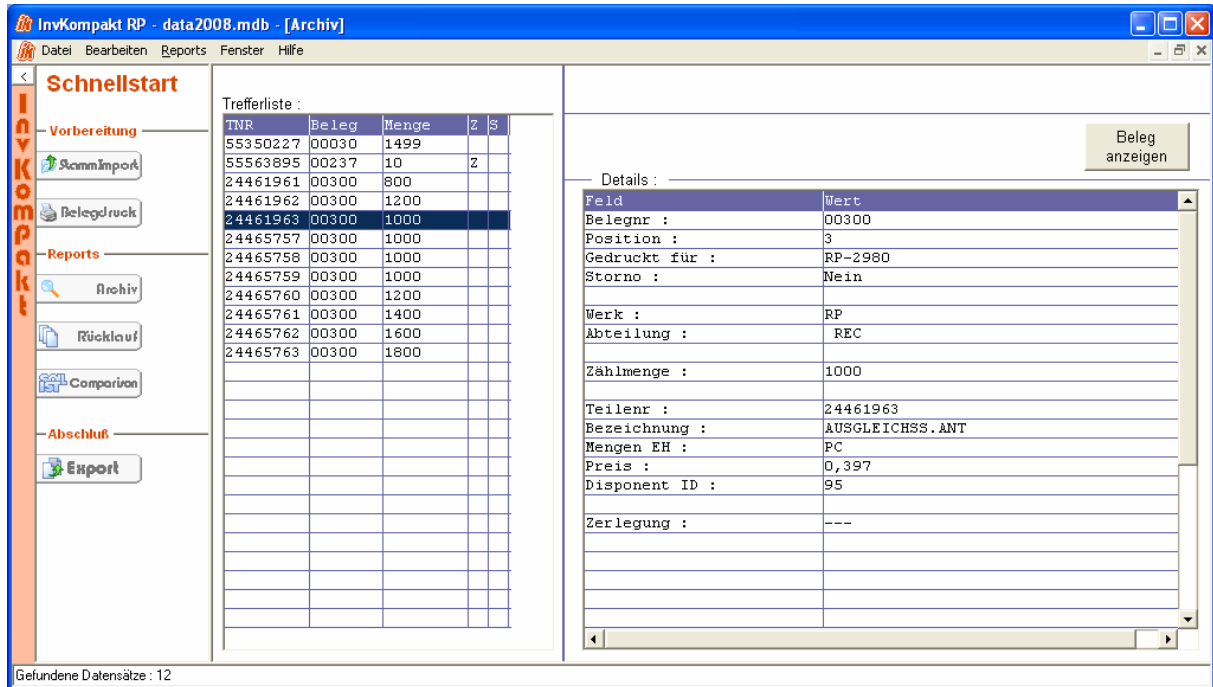
Abschluss und Archivierung

Mit Abschluss der Inventur werden die Zählergebnisse für das Ziel- oder Warenwirtschaftssystem bereitgestellt. Die Schnittstellenarchitektur ist sehr flexibel. Alle erfassten Daten können wahlweise einzeln oder kumuliert übergeben werden.

Die laufende Inventur kann gesichert und abgeschlossen werden und ist fortan nur noch im View-Modus ladbar. Das bedeutet, dass Änderungen der Daten nun nicht mehr möglich sind.

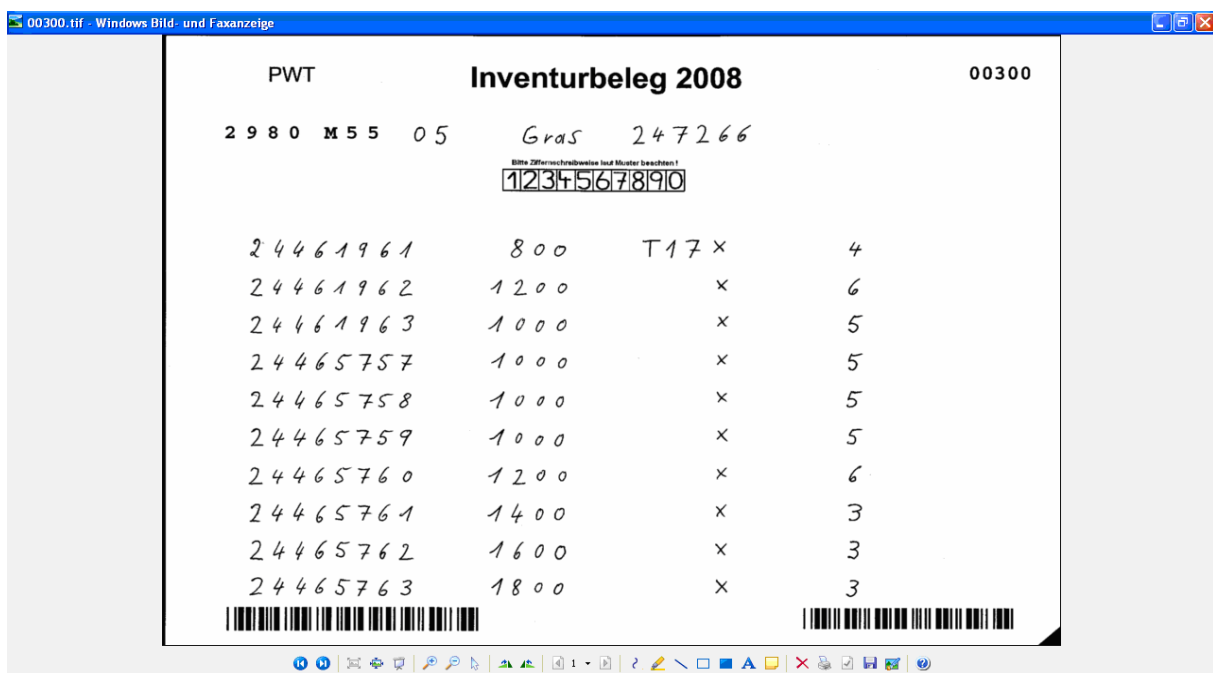
Die gescannten Belege sind außerdem als Bild-Datei gespeichert und jederzeit über Suchbegriffe wie Teilenummer, Kostenstelle usw. in „InvKompakt“ recherchierbar. So können während als auch nach der Inventur einzelne Belege sekundenschnell gefunden werden ohne dafür Papierbelege durchsuchen zu müssen.

InvKompakt



Suche nach bestimmten Belegen oder Teilenummern

Im Archiv von „InvKompakt“ wird jeder Zählbeleg einzeln gesichert. Zu den auf dem Beleg gelesenen Informationen stehen bei der Suche auch die Stammdaten ergänzend zur Verfügung. Mit einem Mausklick wird der Beleg angezeigt.



Darstellung eines archivierten Belegs

InvKompakt

Die Ablage der gescannten Belege kann auch auf Datenträgern wie CD-ROM oder DVD ausgelagert und so anderen Abteilungen zur Verfügung gestellt werden.

Flexible Einsatzmöglichkeiten und hohes Einsparpotential

„InvKompakt“ ist in Modulbauweise erstellt und nutzbar. Zusammen mit dem Belegleseprogramm „Paper Keyboard“ ist „InvKompakt“ als Einplatz- oder Mehrplatzlösung verfügbar. So ist eine Aufteilung der Funktionen und Module möglich. Etwa das zentrale Drucken der Belege aber dezentrale Scannen und Prüfen der Belege am Ort der Zählung, beispielsweise direkt in der Produktion oder im Lager.

Insgesamt ergeben sich erhebliche Einsparpotentiale in Bezug auf Zeit- und Personalaufwand. Erfahrungsberichte namhafter Unternehmen unterstreichen die hohe Effizienz von „InvKompakt“.

mhi informationstechnik GmbH
Növerhof 20
53804 Much

Tel.: 0 22 06 / 95 24 0
Fax: 0 22 06 / 95 24 22

Email: anfrage@mhi-it.de

Internet: www.mhi-it.de

Mit freundlicher Empfehlung