

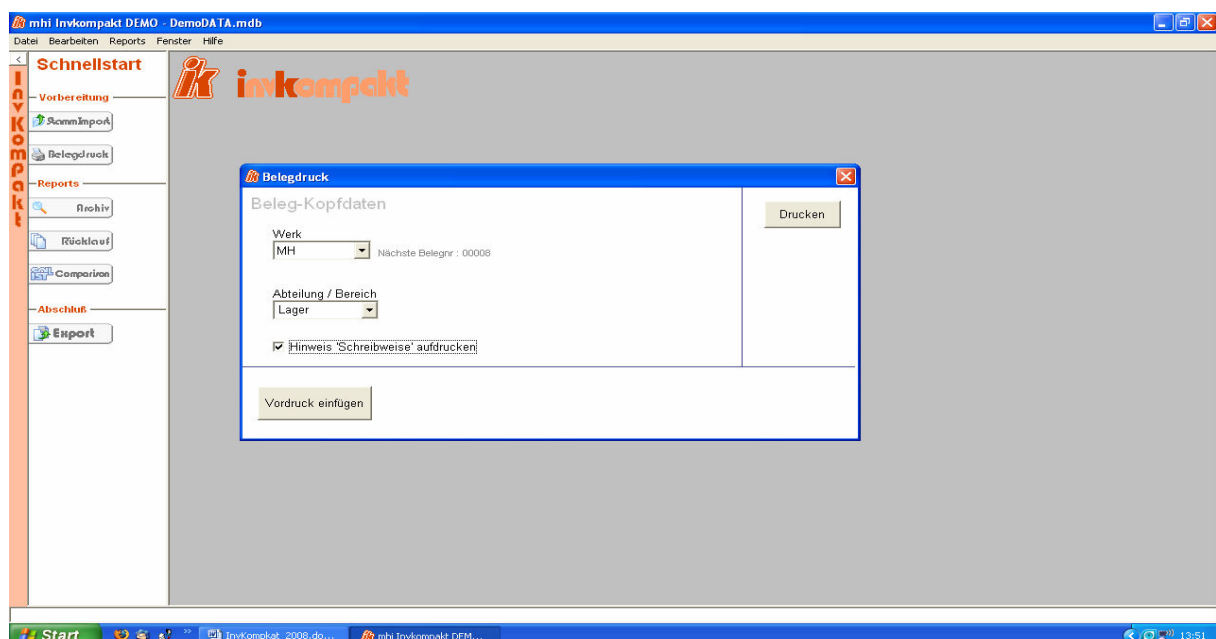
## Inventur kompakt

Die Inventur stellt für die Verantwortlichen der Unternehmen immer wieder eine technische und organisatorische Herausforderung dar. Es gilt Datenbestände zu sortieren, Daten zu erfassen, auszuwerten und abzugleichen und schließlich alle beteiligten Mitarbeiter für diesen Zeitraum besonders zu motivieren. Erste Schwierigkeiten ergeben sich oftmals durch verschiedene Datensysteme oder Quellen. Was bleibt, ist meist ein hoher manueller Aufwand.

Das Programm „InvKompakt“ bietet hier die Lösung. Die Software erfüllt in kompakter Weise alle Anforderungen einer ordnungsgemäßen Inventur. Sie beinhaltet eine offene Schnittstellenarchitektur zum Austausch von Soll- und Ist-Daten sowie deren Überprüfung und Auswertung mit Statistiken. Darüber hinaus werden der Druck und die maschinelle Erfassung (Scannen) von Inventurbelegen und deren digitale Archivierung angeboten, wie auch der Datenaustausch mit mobilen Scangeräten (MDE, PDA, Smartphone oder Tablet-PC).

## Inventurvorbereitung

Die Abläufe und Funktionen stellen sich im Einzelnen wie folgt dar. Zur Inventurvorbereitung gehört die Initialisierung des Systems, das Importieren Stammdaten und Ladebeständen für die Zählzeiten und die Definition von Nummernkreisen für die zu druckenden Inventurbelege oder Dateneingaben an mobilen Geräten.



Das Hauptmenü von „InvKompakt“ mit dem Modul „Belegdruck“

# InvKompakt

Es ist möglich, Daten aus bestehenden Systemen (z.B. Warenwirtschaft oder Logistik) zu importieren, insbesondere für spätere Soll-Ist-Vergleiche im Menü „Reports“. Die Daten der letzten Inventur können gesichert und auch zum Vergleich herangezogen werden.

## Arbeiten mit Belegen - Druck von Listen oder Einzelbelegen

Im nächsten Schritt erfolgt der Druck von Zähl- und gegebenenfalls Prüfbelegen aus „InvKompakt“ heraus. Dies kann wahlweise als Blankobeleg oder mit vordruckten Stammdaten wie Fundort, Teile- oder Artikelnummer usw. erfolgen.

„InvKompakt“ merkt sich die Anzahl ausgegebener Belege und auch den Empfänger bzw. die Inventurgruppe zur späteren Vollständigkeitsprüfung.

Filter: RP

Statistik

Ausgegebene Belege gesamt: 360    Offen: 0    Rückläufe: 360    Rücklaufstatus: 100,00 %

Details

Belegnr	Werk	Abteilung	Status	Datum	Zeit
00001	RP	2001	OK	17.12.2008	10:18
00002	RP	2001	OK	17.12.2008	10:18
00003	RP	2001	OK	17.12.2008	10:18
00004	RP	2001	OK	17.12.2008	10:18
00005	RP	2001	OK	17.12.2008	10:18
00006	RP	2001	OK	17.12.2008	10:18
00007	RP	2001	OK	17.12.2008	10:18
00008	RP	2001	OK	17.12.2008	10:18
00009	RP	2001	OK	17.12.2008	10:18
00010	RP	2001	OK	17.12.2008	10:18
00011	RP	2001	OK	17.12.2008	10:18
00012	RP	2001	OK	17.12.2008	10:18
00013	RP	2001	OK	17.12.2008	10:18
00014	RP	2001	OK	17.12.2008	10:18
00015	RP	2001	OK	17.12.2008	10:18
00016	RP	2001	OK	17.12.2008	10:18
00017	RP	2001	OK	17.12.2008	10:18

„InvKompakt“ gibt Auskunft über den Belegrückfluss

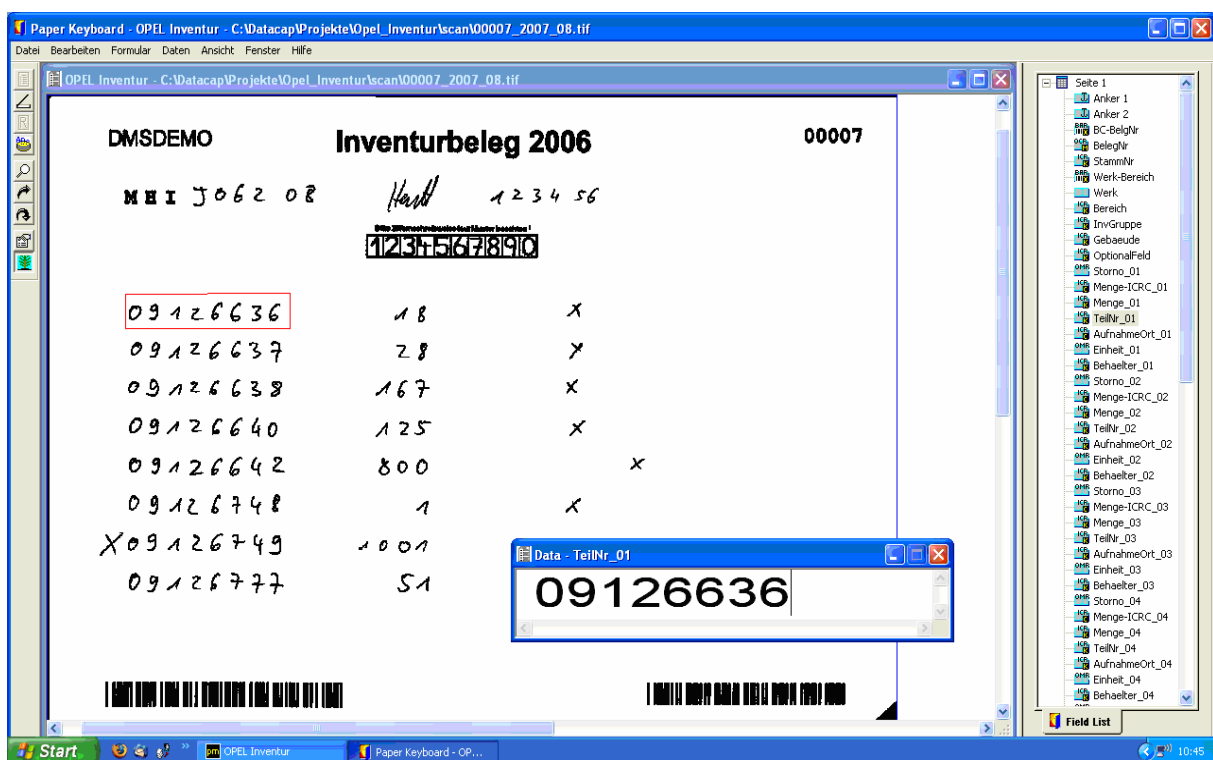
## Belege erfassen

Die Erfassung der Zähl- und gegebenenfalls Prüfdaten kann über manuelle Eingabe oder idealerweise mit dem Belegleseprogramm „Paper Keyboard“ erfolgen.

"Paper Keyboard" liest Markierungen (OMR), Maschinenschrift (OCR), handschriftliche Einträge in Form von Blockschrift (ICR) und Strichcode (Zusatzmodul BARCODE).

# InvKompakt

Mit einem Scanner werden alle Belege, ob Liste oder Einzelbeleg, nahezu im Sekundentakt verarbeitet. Somit ergibt sich je nach Scannertyp eine Verarbeitungsgeschwindigkeit von etwa 3.000 Belege bzw. Datensätze pro Stunde und Arbeitsplatz. Dabei kann sofort ein Abgleich der gelesenen Daten mit hinterlegten Datenbeständen durchgeführt werden. Bei Unplausibilitäten erhält der Bediener eine entsprechende Fehlermeldung und sieht zur Überprüfung und Bearbeitung den zuvor gescannten Beleg auf seinem Bildschirm.



Die Beleglesoftware „Paper Keyboard“ liest alle Daten

## Arbeiten mit mobilen Geräten (MDE, PDA, Smartphone oder Tablet-PC)

Beim Einsatz von mobilen Datenerfassungsgeräten, werden die Stammdaten auf das Gerät übertragen. Die am Fundort zu erfassenden Daten werden dann in eine belegähnliche Formularmaske eingetragen. Auch hier können Datenabgleiche und Plausibilitätsprüfungen gefahren werden. So kann beispielsweise hinterlegt sein, ob ein Teil geschätzt werden darf oder nicht, oder ob bei zu großen Abweichungen ein Foto vom Fundort gemacht werden muss. Die Datenübertragung zu „InvKompakt“ erfolgt, geräteabhängig, in aller Regel über eine Funkverbindung (WLAN) oder Datenkabel (USB).

# InvKompakt

## Auswertung und Kontrolle

Die Auswertung und Überprüfung der Inventurdaten stellt das Herz des Systems dar. Diverse Tabellen geben Auskunft über Vollständigkeit des Belegrücklaufs, offene Kostenstellen und unplausible Erfassungszahlen mit Abweichungen in Wert oder Menge. Letztere können mit Prüfbelegen korrigiert werden und sind zusätzlich in einer Protokolldatei gespeichert. Die Darstellung der Daten erfolgt im Listenformat. Alle Tabellen sind auch exportierbar und stehen zur weiteren Nutzung oder für spätere Präsentationszwecke zur Verfügung. Die Auswertungen geben einen optimalen Überblick aller Bestände und erlauben die Kontrolle der Daten bevor sie endgültig in die Zielsysteme übertragen werden.

Werk auswählen: [MH] Aktualisieren

Soll-Wert: 991.538,98 Abweichung Plus: 0,00% (0,00)  
Ist-Wert: 0,00 Abweichung Minus: 100,00% (991.538,98)  
Abweichung: -100,00% (-991.538,98) Absolute Abweichung: 100,00%

MNR	Bezeichnung	Werk	Abr. Menge	Abr. Wert	±	SOLL-Menge	IST-Menge	SOLL-Wert	IST-Wert	Bemerkung
09126636	Demoteil 01	MH	-18	-1.845,00	-100	18	0	1845,00	0,00	(5) Noch keine Daten
09126637	Demoteil 02	MH	-28	-2.303,00	-100	28	0	2303,00	0,00	(5) Noch keine Daten
09126638	Demoteil 03	MH	-167	-12.934,15	-100	167	0	12934,15	0,00	(5) Noch keine Daten
09126640	Demoteil 04	MH	-125	-7.545,00	-100	125	0	7545,00	0,00	(5) Noch keine Daten
09126642	Demoteil 05	MH	-800	-176,00	-100	800	0	176,00	0,00	(5) Noch keine Daten
09126748	Demoteil 06	MH	-1	-802,64	-100	1	0	802,64	0,00	(5) Noch keine Daten
09126777	Demoteil 07	MH	-50	-2.125,00	-100	50	0	2125,00	0,00	(5) Noch keine Daten
09126616	Demoteil 08	MH	-722	-361,00	-100	722	0	361,00	0,00	(5) Noch keine Daten
09126618	Demoteil 09	MH	-61	-768,60	-100	61	0	768,60	0,00	(5) Noch keine Daten
09126620	Demoteil 10	MH	-51	-700,74	-100	51	0	700,74	0,00	(5) Noch keine Daten
09126622	Demoteil 11	MH	-400	-4.004,00	-100	400	0	4004,00	0,00	(5) Noch keine Daten
09126623	Demoteil 12	MH	-1	-1.200,00	-100	1	0	1200,00	0,00	(5) Noch keine Daten
09126627	Demoteil 13	MH	-800	-79.992,00	-100	800	0	79992,00	0,00	(5) Noch keine Daten
09126630	Demoteil 14	MH	-9	-11,25	-100	9	0	11,25	0,00	(5) Noch keine Daten
09126632	Demoteil 15	MH	-3450	-4.347,00	-100	3450	0	4347,00	0,00	(5) Noch keine Daten
09126633	Demoteil 16	MH	-645	-1.296,45	-100	645	0	1296,45	0,00	(5) Noch keine Daten
09126147	Demoteil 17	MH	-24	-224,16	-100	24	0	224,16	0,00	(5) Noch keine Daten
09126232	Demoteil 18	MH	-22	-197,78	-100	22	0	197,78	0,00	(5) Noch keine Daten
09126238	Demoteil 19	MH	-3125	-24.593,75	-100	3125	0	24593,75	0,00	(5) Noch keine Daten
09126240	Demoteil 20	MH	-820	-6.273,00	-100	820	0	6273,00	0,00	(5) Noch keine Daten
02866221	Demoteil 21	MH	-4	-3.383,00	-100	4	0	3383,00	0,00	(5) Noch keine Daten
09126349	Demoteil 22	MH	-42000	-4.200,00	-100	42000	0	4200,00	0,00	(5) Noch keine Daten
09126364	Demoteil 23	MH	-8300	-415,00	-100	8300	0	415,00	0,00	(5) Noch keine Daten
09126519	Demoteil 24	MH	-24	-294,96	-100	24	0	294,96	0,00	(5) Noch keine Daten
09126521	Demoteil 25	MH	-165	-1.060,95	-100	165	0	1060,95	0,00	(5) Noch keine Daten
09126522	Demoteil 26	MH	-152	-2.666,08	-100	152	0	2666,08	0,00	(5) Noch keine Daten
03449250	Demoteil 27	MH	-14299	-4.575,68	-100	14299	0	4575,68	0,00	(5) Noch keine Daten
09126782	Demoteil 28	MH	-20	-300,00	-100	20	0	300,00	0,00	(5) Noch keine Daten
03815240	Demoteil 29	MH	-12000	-4.800,00	-100	12000	0	4800,00	0,00	(5) Noch keine Daten
08956812	Demoteil 30	MH	-43	-44.075,00	-100	43	0	44075,00	0,00	(5) Noch keine Daten
08957605	Demoteil 31	MH	-11000	-27.500,00	-100	11000	0	27500,00	0,00	(5) Noch keine Daten

Report Soll-Ist-Vergleich

## Prüfungen

Je nach Ablauf und Organisation der Inventur erfolgen auch Prüfungen der Zählungen. Notwendige Prüflisten können mit „InvKompakt“ generiert und gedruckt sowie dann natürlich auch wieder gescannt und ausgewertet werden. Beim Einsatz von mobilen Geräten kann eine eigenes Programm gestartet werden. Alle so erfasste Prüfmengen ergänzen die zuvor eingearbeiteten Zählmengen. Ein spezieller Report zeigt mögliche Abweichungen von Erstzählung und Prüfung an.

# InvKompakt

## Abschluss und Archivierung

Mit Abschluss der Inventur werden die Zählergebnisse für das Ziel- oder Warenwirtschaftssystem bereitgestellt. Die Schnittstellenarchitektur ist sehr flexibel. Alle erfassten Daten können wahlweise einzeln oder kumuliert übergeben werden.

Die laufende Inventur kann gesichert und abgeschlossen werden und ist fortan nur noch im View-Modus ladbar. Das bedeutet, dass Änderungen der Daten nun nicht mehr möglich sind.

Die gescannten Belege sind außerdem als Bild-Datei gespeichert und jederzeit über Suchbegriffe wie Teilenummer, Kostenstelle usw. in „InvKompakt“ recherchierbar. So können während als auch nach der Inventur einzelne Belege sekundenschnell gefunden werden ohne dafür Papierbelege durchsuchen zu müssen. Für alle Daten, die mit mobilen Geräten erfasst wurden, kann ein Report-Beleg (PDF) erzeugt werden.

The screenshot shows the 'InvKompakt RP - data2008.mdb - [Archiv]' window. On the left is a sidebar with 'Schnellstart' and 'Vorbereitung' sections. The main area displays a 'Trefferliste' table with columns TNR, Beleg, Menge, Z, and S. The table contains 12 rows of data. To the right, a 'Details' view shows a list of fields and their corresponding values for the selected record (TNR: 24461963).

TNR	Beleg	Menge	Z	S
55350227	00030	1499		
55563895	00237	10	Z	
24461961	00300	800		
24461962	00300	1200		
24461963	00300	1000		
24465757	00300	1000		
24465758	00300	1000		
24465759	00300	1000		
24465760	00300	1200		
24465761	00300	1400		
24465762	00300	1600		
24465763	00300	1800		

Feld	Wert
Belegnr :	00300
Position :	3
Gedruckt für :	RP-2980
Storno :	Nein
Werk :	RP
Abteilung :	REC
Zählmenge :	1000
Teilenr :	24461963
Bezeichnung :	AUSGLEICHSS.ANT
Mengen EH :	PC
Preis :	0,397
Disponent ID :	95
Zerlegung :	---

Suche nach bestimmten Belegen oder Teilenummern

Die Archivierung der gescannten Belege und erfassten Daten kann auch auf Datenträgern wie CD-ROM oder DVD ausgelagert und so anderen Abteilungen zur Verfügung gestellt werden.

# InvKompakt

## Flexible Einsatzmöglichkeiten und hohes Einsparpotential

„InvKompakt“ ist in Modulbauweise erstellt und nutzbar. Zusammen mit dem Belegleseprogramm „Paper Keyboard“ ist „InvKompakt“ als Einplatz- oder Mehrplatzlösung verfügbar. So ist eine Aufteilung der Funktionen und Module möglich. Etwa das zentrale Drucken der Belege aber dezentrale Scannen und Prüfen der Belege am Ort der Zählung, beispielsweise direkt in der Produktion oder im Lager.

Insgesamt ergeben sich erhebliche Einsparpotentiale in Bezug auf Zeit- und Personalaufwand. Erfahrungsberichte namhafter Unternehmen unterstreichen die hohe Effizienz von „InvKompakt“.

## Weitere kompakte Lösungen aus der Paper Keyboard - Serie

Posteingang	Scannen und digitales Verteilen der Post (Emails, Faxe und Papier)
Rechnung	Erfassungssoftware für Rechnungen, Lieferscheine und Bestellungen

Weitere Informationen dazu erhalten Sie bei uns:

mhi informationstechnik GmbH  
Növerhof 20  
D-53804 Much

Telefon: 02206 / 9524-0  
Email: [anfrage@mhi-it.de](mailto:anfrage@mhi-it.de)

[www.mhi-it.de](http://www.mhi-it.de)