

Mobile Datenerfassung

Auftrags- und Lagerwesen

Materialbewegungen mit dem PDA erfassen

Für die Erfassung und Dokumentation von Materialbewegungen bei Auftragsarbeiten oder Warenlieferungen werden verstärkt mobile Geräte in Form von PDA eingesetzt. PDA („Personal Digital Assistant“) sind kleine, mobile Computer. Sie sind etwas größer und robuster als ein Smartphone und ausgestattet mit dem Betriebssystem „Windows“ oder „Android“. Mit dem PDA können zudem Barcodes gescannt und Fotos gemacht werden.

Die vollständige Lösung für die Erfassung und Dokumentation Ihrer Daten besteht aus eben dem PDA und unserer Software „Paper Keyboard Mobil“. Sie bildet praktisch das Bindeglied zwischen dem PDA und Ihrer ERP-Software und besteht aus einer Basissoftware für den PC und einer Anwendungssoftware für den PDA. Der Datenaustausch mit dem mobilen Gerät erfolgt über die USB-Schnittstelle oder optional dem WLAN.

Bereitstellen der notwendigen Daten

In das auf dem PC installierte Basisprogramm „Paper Keyboard Mobil“ werden die Stammdaten geladen. Mit Hilfe von vielfältigen Filtern sowie Sortier- und Auswahlkriterien kann ein übersichtlicher Datenauszug für das mobile Gerät erzeugt werden. Somit kann der Mitarbeiter auch vor Ort optional auf alle Stammdaten zugreifen.



Mobile Datenerfassung

Einfache Bedienung des PDA

Der Umgang mit dem PDA ist sehr einfach. Die Eingaben können überwiegend durch Scannen von Barcodes oder die übersichtliche Zehnertastatur erfolgen. Die nachfolgenden Abbildungen zeigen den Bildschirm des PDA am Beispiel von Warenentnahmen.



Der Mitarbeiter startet die Anwendung und meldet sich an. In diesem Beispiel wählt er wahlweise den Menüpunkt Warenbewegung oder Inventur aus.

Mit der Auswahl der Warenbewegung entscheidet er nun zwischen Wareneingang oder Ausgang. Alle Angaben kann er über Tastatur oder Barcodescannen durchführen!



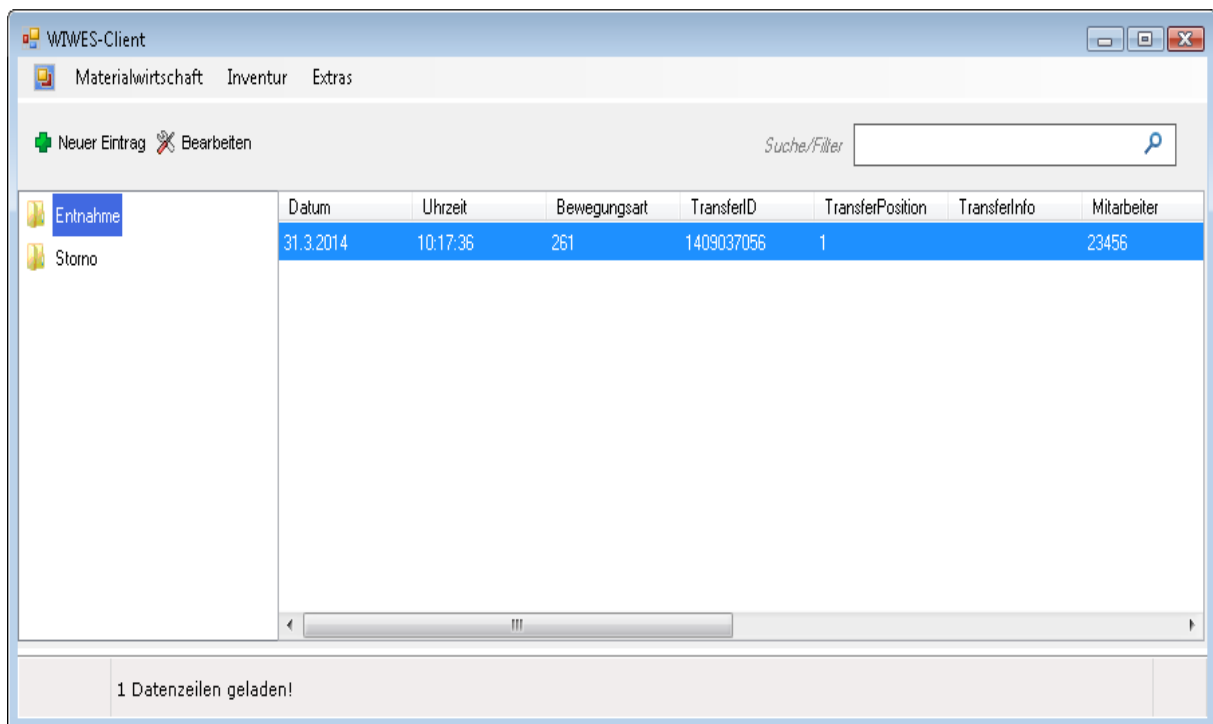
Ergänzend zu Material- und Mengenangaben sind auch Hinweise oder Textangaben möglich. Diese können frei erfolgen oder vorgegeben werden, so dass nur noch ein „Klick“ notwendig ist.

Steht der Mitarbeiter beispielsweise vor einem Regal oder Fach, in dem nur noch wenig Material ist, kann er so eine Warnung an die Basissoftware übergeben.

Mobile Datenerfassung

Datenaustausch und Verwaltung

Alle über die mobilen Geräte erfassten Daten werden an die Basissoftware von „Paper Keyboard MOBIL“ übergeben. Dort können die Daten gesammelt und bearbeitet werden. Auch hier ist die Bedienung sehr einfach und übersichtlich.

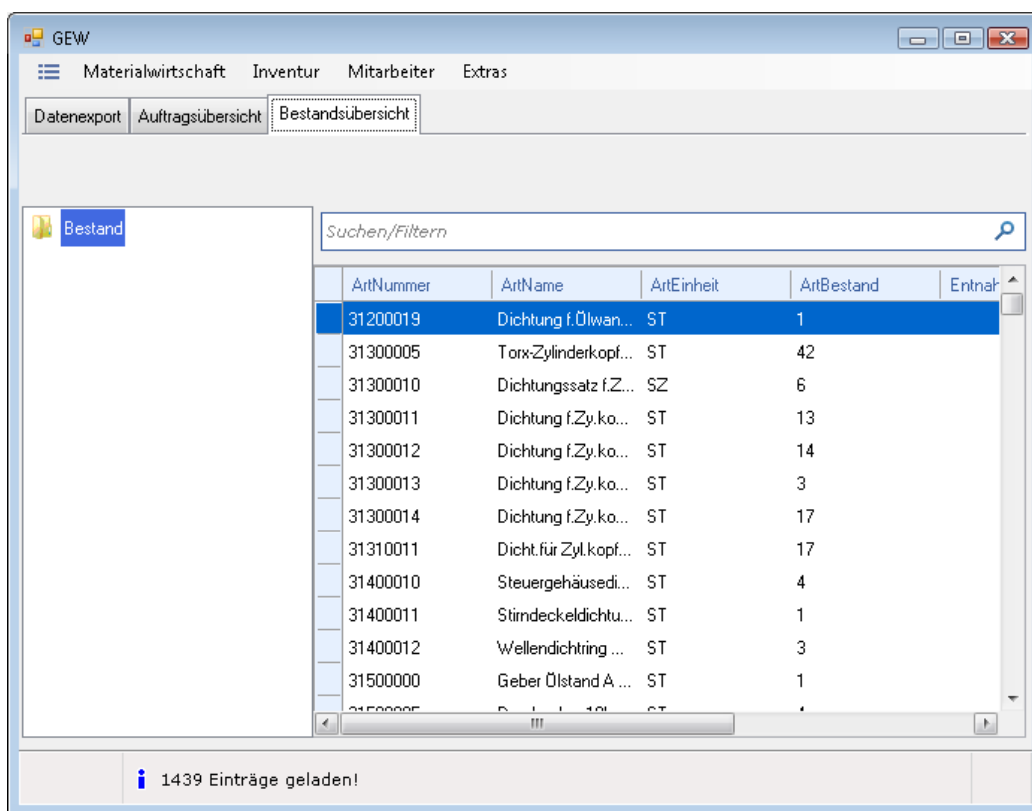


Jeder Vorgang wird in der Basisanwendung dokumentiert. Ergänzend zum Datensatzeintrag kann jeder Vorgang auch in einem PDF dokumentiert werden. Wurden mit dem PDA Fotos gemacht, zum Beispiel bei einer Auftragsarbeit, sind diese mit im PDF archiviert. Dies kann bei späteren Nachfragen zur Vorgang oder Auftrag sehr hilfreich sein.

Sind entsprechende Dokumentenmanagementsysteme verfügbar, so können die Dokumente auch dorthin überstellt werden.

Mobile Datenerfassung

Neben dem Datenaustausch mit den mobilen Geräten und dem ERP-System, bietet die Basissoftware verschiedene Auswertungen und Übersichten an. Die Bestandsübersicht beispielsweise, listet nicht nur alle Artikel und deren Mengen auf, sondern kann zudem den aktuellen Lagerort angeben und auch bei Unterschreitung von Mindestmengen warnen.



ArtNummer	ArtName	ArtEinheit	ArtBestand	Entnah...
31200019	Dichtung f. Ölwan...	ST	1	
31300005	Torx-Zylinderkopf...	ST	42	
31300010	Dichtungssatz f.Z...	SZ	6	
31300011	Dichtung f.Zy.ko...	ST	13	
31300012	Dichtung f.Zy.ko...	ST	14	
31300013	Dichtung f.Zy.ko...	ST	3	
31300014	Dichtung f.Zy.ko...	ST	17	
31310011	Dicht.für Zyl.kopf...	ST	17	
31400010	Steuergehäusedi...	ST	4	
31400011	Stirdeckeldichtu...	ST	1	
31400012	Wellendichtring ...	ST	3	
31500000	Geber Ölstand A ...	ST	1	
31500005	Dichtung f. Ölwan...	ST	1	

Inventur

Sowohl in der Basissoftware wie auch auf den mobilen Geräten ist eine Anwendung „Inventur“ verfügbar. Diese kann beliebig oft eingesetzt werden. Nach Übernahme der Zählergebnisse werden die Bestände aktualisiert und Abweichungen zur Prüfung kenntlich gemacht.

Mobile Datenerfassung

Datenerfassung mit Barcodes

Viele Materialien sind heute bereits mit Barcodes bestückt, so dass anstelle der manuellen Dateneingabe das Scannen möglich ist. Der Vorgang ist nicht nur sehr schnell, sondern verringert auch mögliche Fehleingaben.

Sind keine Barcodes vorhanden, bei Kleinteilen oder zum Beispiel auch für Vorgänge bzw. Aufträge, oder einfach eine Mitarbeiternummer, dann können mit „Paper Keyboard MOBIL“ die Barcodes erzeugt werden!

Drucken

Einstellungen

\\MHI_SERVER\ET0021B78A9AF7 (Online)

Druckerauswahl und Eigenschaften

Datenauswahl

31200019 Dichtung f.Ölwanne MAN51059040139
31300005 Torx-Zylinderkopfschraube
31300010 Dichtungssatz f.Zylinderkopf 51009006550
31300011 Dichtung f.Zy.kopphaube MAN #51039050155
31300012 Dichtung f.Zy.kopphaube Neo 14007849
31300013 Dichtung f.Zy.kopphaube Neo 14007850
31300014 Dichtung f.Zy.kopphaube Eiring 977 438
31310011 Dicht.für Zyl.kopfh.Man 51.03905.0135
31400010 Steuergehäusedichtung MAN 51019030305
31400011 Stirndeckeldichtung MAN # 51.01903.0262
31400012 Wellendichtung MAN 51 01510 7000
31500005 Druckgeber 10b VDO360081030070C
31500007 Öldruckgeber Ausf. MAN Neo 11002679
31500010 Gummittle f. Meastab

31300011
Dichtung f.Zyl.kopphaube Neo 15102679

Sie können die Barcodes selbst gestalten und flexibel positionieren. So kann ein Auftragsblatt nachträglich bedruckt werden, oder Sie erzeugen sich eine Liste mit Barcodeetiketten für die Bezeichnung der Regale und Fächer in Ihrem Lager.

Mobile Datenerfassung

Weitere „Paper Keyboard“-Lösungen:

"Paper Keyboard ICR" ist eine Beleglesesoftware mit OCR/ICR-Technologie und liest Markierungen (OMR), Maschinenschrift (OCR), handschriftliche Einträge in Form von Blockschrift (ICR) sowie Strichcode (Barcode). Mit "Paper Keyboard" können Sie ihre Belege, Faxe oder Emails automatisiert auslesen und verarbeiten. Daher nutzen bereits zahlreiche Versorgungsunternehmen das System für die Erfassung von

- Ableselisten oder Karten
- Kundenanschriften / Posteingang / Verträgen
 - Kunden-Emails
- Arbeitszeitcheckungen und Stundenzettel
 - Zählerwechselbelegen in Papierform
 - Rechnungen und Lieferscheine

„Paper Keyboard Mobil“ wurde als eigenständige Lösung für mobile Geräte (Smartphone, PDA, MDE) entwickelt. Hiermit sollen Prozesse und Dokumentationen möglichst papierlos vollzogen werden. Weitere Anwendungen für mobile Geräte sind

- Ablesungen / Zählerstanderfassung
 - Zählerwechsel
 - Lagerwesen und Inventur
 - Instandhaltung
- Auftragsdokumentation (Hausanschluss, Prüfungen, usw.)
 - Chargenüberwachung und Rücklaufkontrolle
 - Standrohrverwaltung

Weitere Informationen erhalten Sie bei uns:

mhi informationstechnik GmbH
Növerhof 20
53804 Much

Tel.: 0 22 06 / 95 24 0
Fax: 0 22 06 / 95 24 22

Email: anfrage@mhi-it.de
Internet: www.mhi-it.de